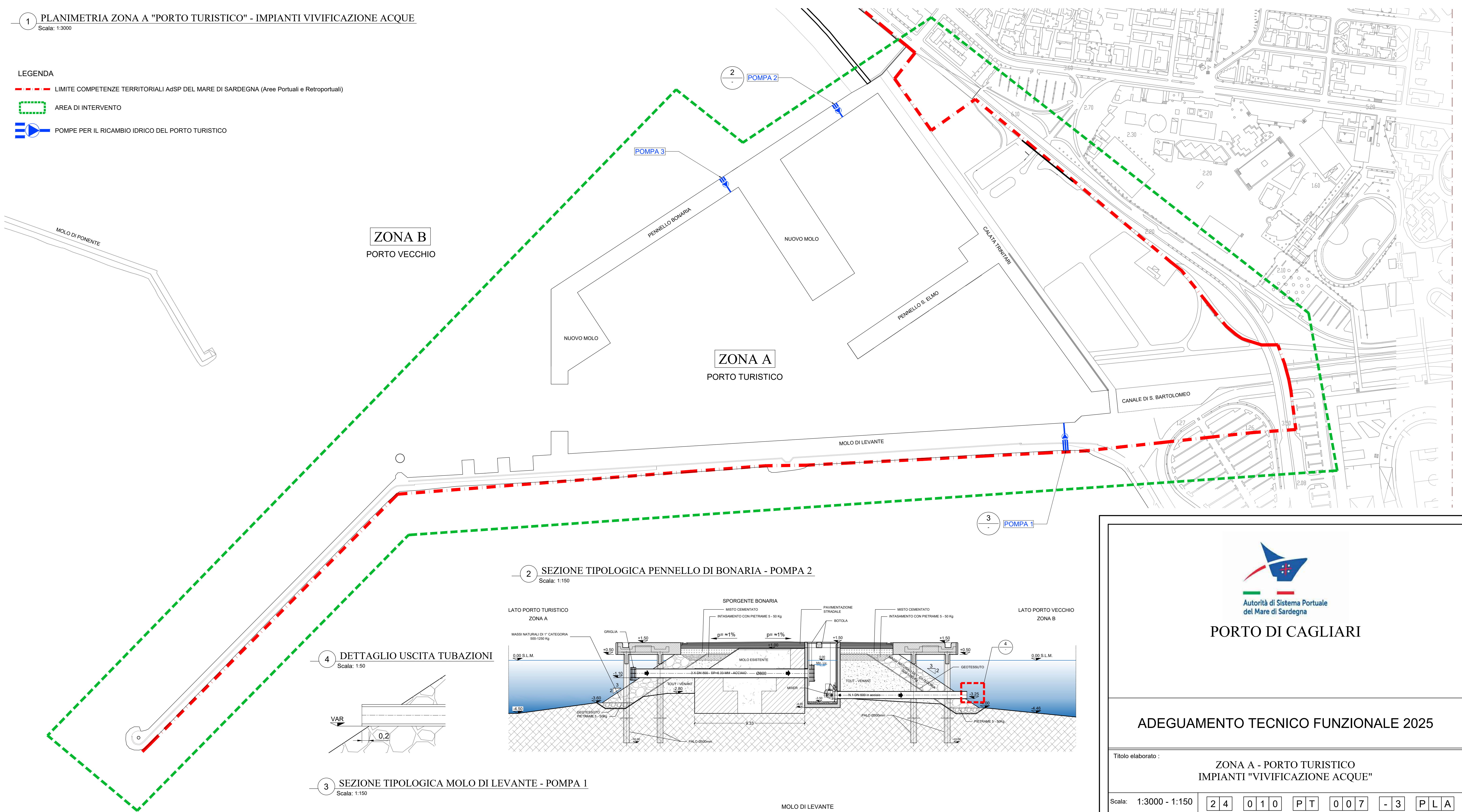


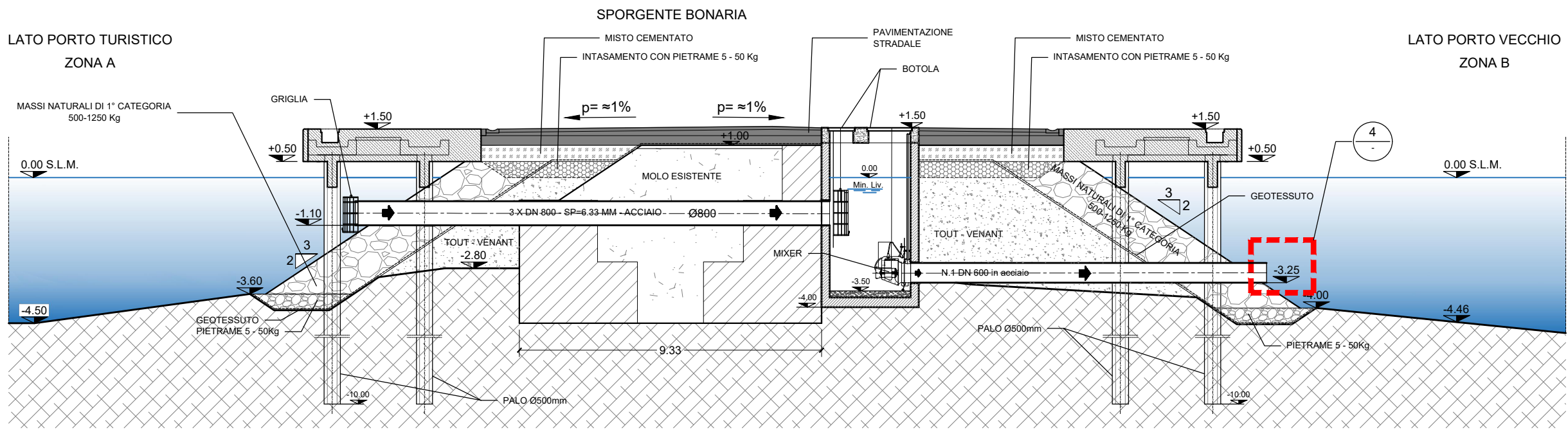
1 PLANIMETRIA ZONA A "PORTO TURISTICO" - IMPIANTI VIVIFICAZIONE ACQUE
Scala: 1:3000

LEGENDA

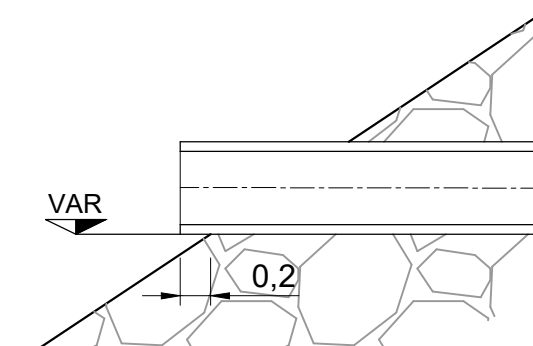
- LIMITE COMPETENZE TERRITORIALI AdSP DEL MARE DI SARDEGNA (Aree Portuali e Retroportuali)
- AREA DI INTERVENTO
- POMPE PER IL RICAMBIO IDRICO DEL PORTO TURISTICO



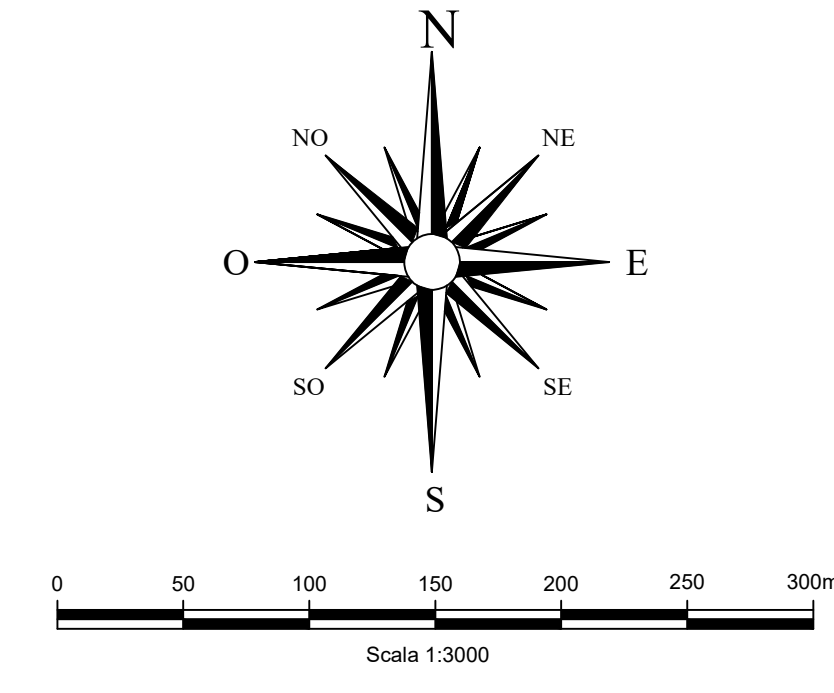
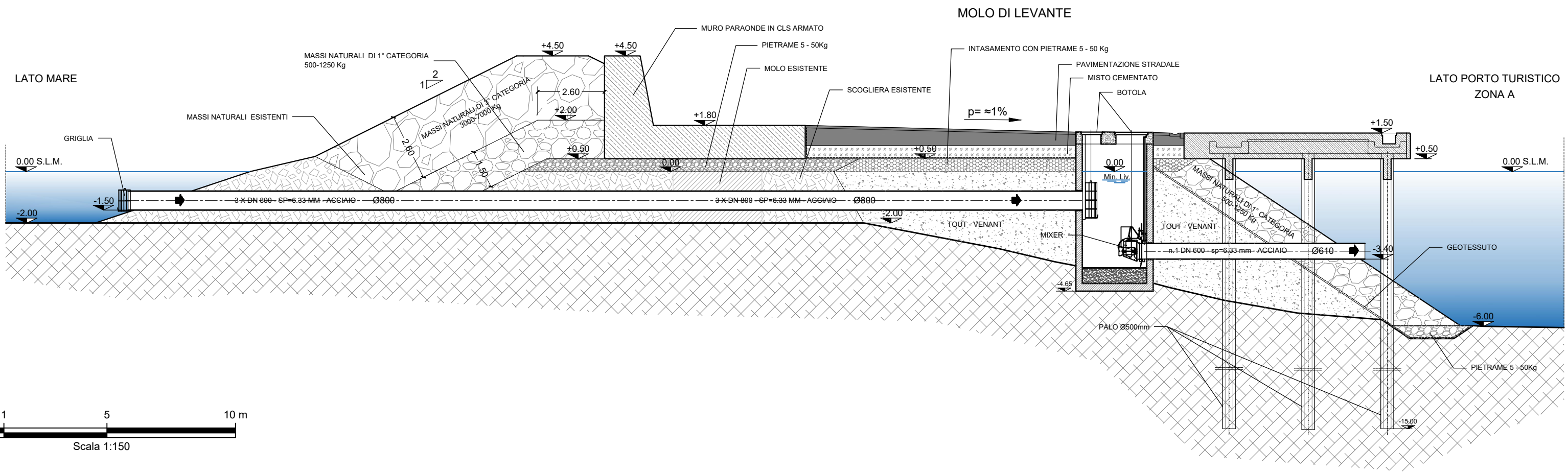
2 SEZIONE TIPOLOGICA PENNELLO DI BONARIA - POMPA 2
Scala: 1:150



4 DETTAGLIO USCITA TUBAZIONI
Scala: 1:50



3 SEZIONE TIPOLOGICA MOLO DI LEVANTE - POMPA 1
Scala: 1:150



PORTO DI CAGLIARI

ADEGUAMENTO TECNICO FUNZIONALE 2025

Titolo elaborato : ZONA A - PORTO TURISTICO
IMPIANTI "VIVIFICAZIONE ACQUE"

Scala: 1:3000 - 1:150 2 4 0 1 0 P T 0 0 7 - 3 P L A

Il Segretario Generale:
Avv. Natale DITEL

R.U.P.:
Ing. Alessandra MANNAI

Il collaboratore del R.U.P.:
Ing. Monica DEIDDA

Consulenze specialistiche di
Ingegneria idraulica marittima

Gruppo di lavoro:
Prof. Ing. Paolo DE GIROLAMO
Ing. Myrta CASTELLINO
Ing. Jessica CIARROCCHI
Arch. Fabrizio D'ANDREA

Ing. Gioele RUFFINI
Ing. Davide SALTARI

Rif. Dis.	Data	Rev.	DESCRIZIONE	Disegnato:	Controllato:	Validato:
30/05/2025	3		PARERE CSSLPP IIª SEZ. N. 32/2025 DEL 20/05/2025	D'Andrea	De Girolamo	Contini
31/01/2025	2		AGGIORNAMENTO PER PARERE CSSLPP	D'Andrea	De Girolamo	Contini
20/12/2024	1		EMISSIONE DEFINITIVA	D'Andrea	De Girolamo	Contini
20/12/2024	0		EMISSIONE IN BOZZA	D'Andrea	De Girolamo	Contini

Dimensioni foglio: A1

La MODIMAR s.r.l. si riserva la proprietà di questo disegno con la proibizione di riprodurlo o trasferirlo a terzi senza autorizzazione scritta.
This document is property of MODIMAR s.r.l. Reproduction and divulgation forbidden without written permission

Visto del Committente: